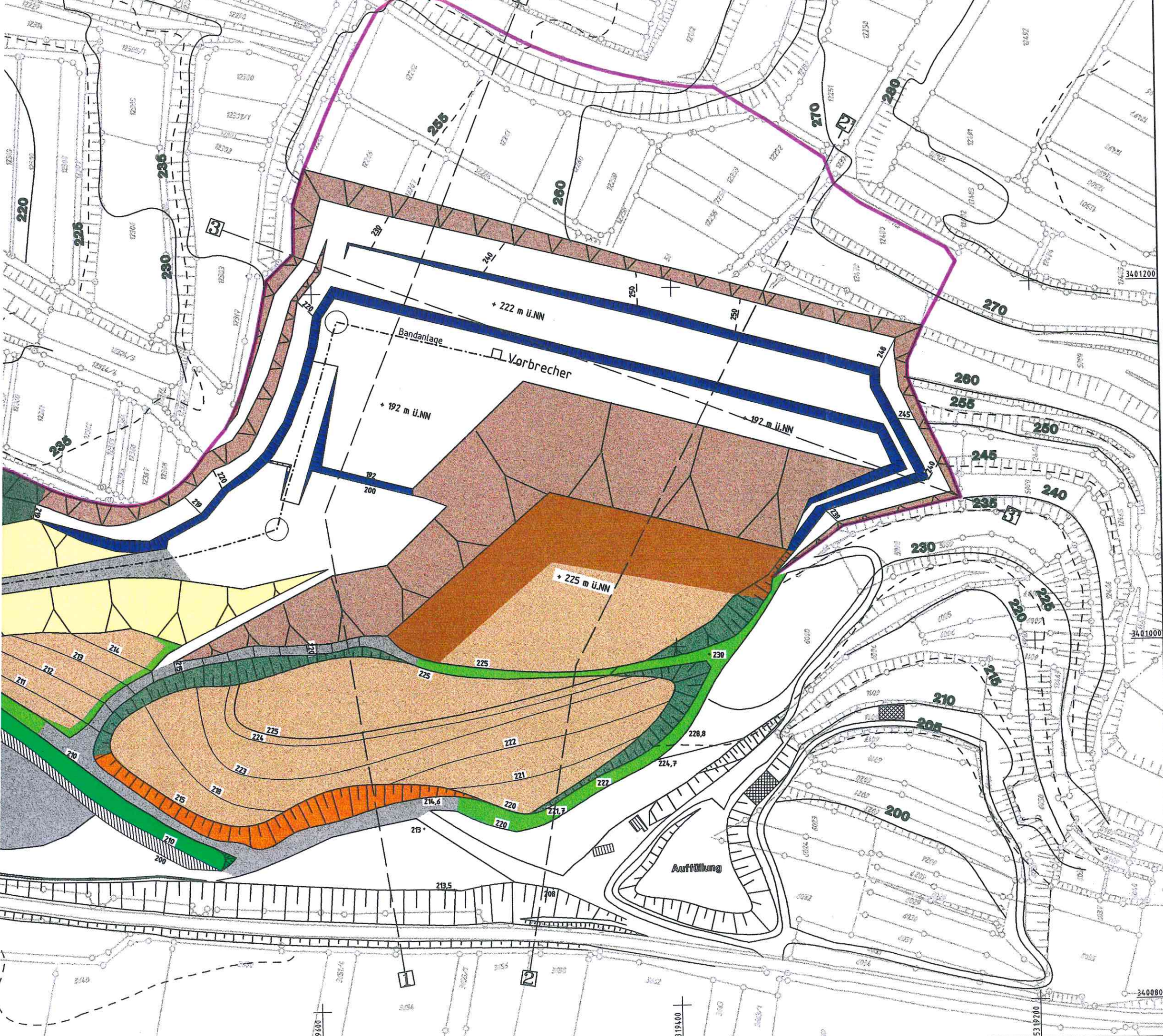


Zugehörig zur Erschließung

Vom 17.09.1996



-  Antragsgrenze
-  Kalkböschung
-  Abraum- und Wiederverfüllböschung
-  zur Rekultivierung vorbereitet
-  Sukzession
-  Waldbegründung (standortgerechter Laubmischwald)
-  überwiegend gehölzfreie Böschungsbegründung; Magerrasenansaat
-  überwiegend gehölzbetonte Böschungsbepflanzung; Gehölzriegel
-  Strauchhecke
-  Graswege, Wiesen, Wegbegleitgrün
-  Rebflächen
-  befestigte Wege und Flächen



Auftraggeber:		Baustoff- und Kalkwerk Mathis GmbH	
maxit		Paul - Mathis - Straße 1	
Baustoff- und Kalkwerk Mathis GmbH		79291 Merdingen	
Planersteller:	TABERG	TABERG PLANUNGSBÜRO GMBH	
Castellbergstraße 5 · D-79282 Ballrechten-Dottingen		Telefon 07634/562-0 · Telefax 07634/8719	
Objektbezeichnung:	Kalkwerk Merdingen	Anlage:	6
Antrag auf Immissionsschutzrechtliche Genehmigung		Maßstab:	
Planbezeichnung:		1 : 2000	
Abbau und Rekultivierung im Abschnitt 4 nach 17 Betriebsjahren			
bearbeitet	Datum: 10.09.1996	Name: Kirchner	Datum:
gezeichnet	17.09.1996	Schütz	Anerkann:
geprüft	18.12.96		Projekt-Nr.: BDP 124_95 / Zwischen.Plt

